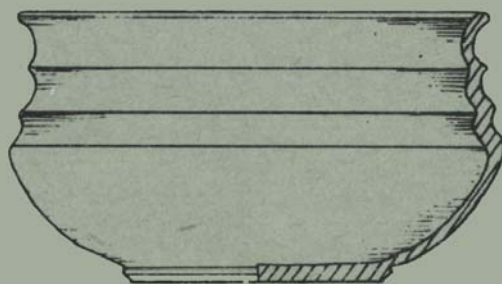


ŚLĄSKIE SPRAWOZDANIA
ARCHEOLOGICZNE

XXV



KATEDRA ARCHEOLOGII
UNIWERSYTETU WROCŁAWSKIEGO im. B. BIERUTA
WROCŁAW 1985

SPIS TREŚCI

J. M. Burdukiewicz, Stanowisko kultury hamburskiej Siedlnica 17a, gmina Wschowa /IV sezon badań/	5
A. Kowalkowski, Badania stratygrafii gleb w dolinie Kopanicy na stanowiskach Siedlnica 29 i 33 /gmina Wschowa/	10
Z. Bagniewski, Postatlantyckie obozowisko mezolityczne Męcikał 7b, gmina Brusy, woj. bydgoskie	17
A. Kulczycka - Leciejewiczowa, L. Nowacka, Osady neolityczne w Strachowie. Sprawozdanie z badań w 1982 r.	22
Ⓒ. Francke, Ślady osadnictwa związane z kulturą pucharów lejwatyh na stanowisku G w Ścigowie, gmina Strzeleczyki	28
G. Domański, Prace wykopaliskowe na osadzie z okresu wpływów rzymskich w Jazowie, gmina Gubin, woj. zielonogórskie, na stanowisku 3 w 1982 r.	32
S. Pazda, Wstępne wyniki badań wykopaliskowych przeprowadzonych na osadzie kultury przeworskiej w Buszycach, gmina Lewin Brzeski /woj. opolskie/ w 1982 r.	37
H. Śledzik - Kamińska, Badania na grodzisku wczesnośredniowiecznym w Będkowicach koło Sobótki	43
Ⓐ. Bykowski, J. Kaźmierczyk, I. Lasak, Grodzisko z IX-X wieku w Gilowie koło Niemczy w świetle wyników badań w 1982 r.	47
Z. Hendel, Grodzisko wczesnośredniowieczne na Ostrowiu Tumskim w Głogowie. Sprawozdanie z badań w 1982 r.	58
S. Firszt, Wyniki badań ratowniczych na zamku legnickim w 1982 r.	65
W. Rośkowicz, Sprawozdanie z badań sondażowych na przedzamczu w Świnach koło Bolkowa	71
E. Łużyniecka, T. Kaletyn, Komunikat o ratowniczych badaniach archeologicznych na terenie poklasztornym w Lubiążu, gmina Wołów - przeprowadzonych w 1982 r.	74
Ⓓ. Słowiński, Wielokulturowa osada w Ścigowie	76